

Versterking Waddenzeedijk Texel

FAQ

Combinatie Tessel heeft opdracht gekregen van Hoogheemraadschap Hollands Noorderkwartier om de Waddenzeedijk te versterken. Wij willen u hier graag meer over vertellen, daarom nemen wij u mee aan de hand van de meest gestelde vragen aan de Combinatie Tessel over het werk aan de dijk bij Gemaal de Schans en strandje Ceres.

Waarom wordt hier gewerkt?

De Waddenzeedijk op Texel voldoet op dit gedeelte niet meer aan de huidige norm. Om de Tesselaars te beschermen tegen hoogwater vanuit de Waddenzee wordt de dijk versterkt. De Combinatie Tessel is door Hoogheemraadschap Hollands Noorderkwartier aangesteld om dit te realiseren. De totale looptijd van het project is van 2016 tot 2019. Er worden in totaal 10 dijksecties versterkt, 14 km dijk, en drie gemalen, Dijkmanshuizen, De Schans en Eijerland worden vervangen.

Maken jullie ook de Prins Hendrik Zanddijk?

Nee, Combinatie Tessel is niet de aannemer die de Prins Hendrik Zanddijk gaat bouwen. Hoogheemraadschap Hollands Noorderkwartier is de opdrachtgever voor dit werk dat volgend jaar zal gaan starten. De gunning van het werk aan de toekomstige aannemer staat nu gepland voor medio oktober dit jaar. Het project loopt vanaf strandje Ceres tot aan de Nioz haven.

Wat gaat er volgend jaar gebeuren?

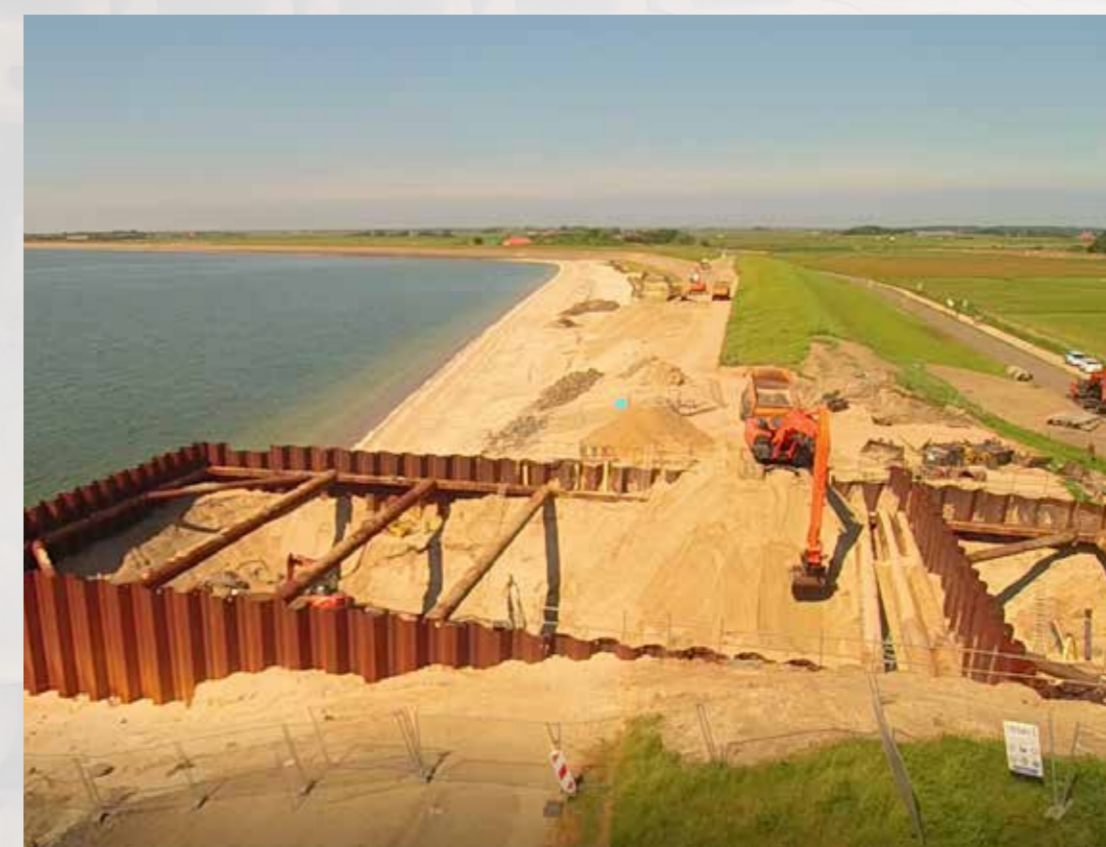
Volgend jaar wordt de Prins Hendrik dijk versterkt doormiddel van zandsuppletie. Texel krijgt er 200 hectare bij: de 3 kilometer lange dijk wordt vanaf 2018 versterkt met zand en verandert daarmee van rechte dijk in een dynamisch, uniek overgangsgebied aan de Waddenzeekant met duinen, kwelder en strand. Het project slaat twee vliegen in één klap: toekomstbestendige dijk en het verbeteren van de natuurwaarden in de Waddenzee. Een mogelijkheid die ontstaat door de samenwerking tussen Hoogheemraadschap Hollands Noorderkwartier, Provincie Noord-Holland, Ministerie van Infrastructuur en Milieu, de gemeente Texel en het Waddenfonds. Een oplossing die aansluit bij de wensen van de inwoners op Texel en past bij het eiland met al haar vogels en bijzondere natuur.

Van wanneer tot wanneer wordt hier gewerkt?

Wij werken aan de buitenzijde van dit deel van de dijk van eind juli tot eind 2017.

Blijft strandje Ceres bereikbaar?

De realisatie van de dit deel van de dijkversterking bij strandje Ceres loopt van eind juli tot half oktober, gedurende deze periode is een kleiner gedeelte van strandje Ceres bereikbaar. De Combinatie Tessel heeft een gedeelte van het strand verplaatst in zuidelijke richting, zodat u gebruik kan maken van een gedeelte van het strand met een stuk extra. Na de realisatie van de dijkconstructie, vanaf half oktober, is strandje Ceres weer toegankelijk. Het zand dat tijdelijk gebruikt is als strand zal weer opgenomen worden in de dijkconstructie. Strandje Ceres blijft bereikbaar tot de realisatie van Prins Hendrik Zanddijk begint.



samen voor sterk
COMBINATIE
TESSEL

 hoogheemraadschap
Hollands
Noorderkwartier

Contact

☎ 06-511 955 40

✉ omgeving@combinatietessel.nl